

A geração 7 da IPBRICK
representa um ponto de
viragem para a Marca

NOVIDADE LANÇAMENTO IPBRICK & IPORTALDOC 7.0

Morada

IPBRICK Distribution Av. da França, 821
4250-214 - Porto, Portugal

Contactos

(+351) 220 126 900
geral@ipbrickdi.com

Web

www.ipbrick.com
www.iportaldoc.pt



A IPBRICK é uma plataforma de Comunicações para Empresas, baseada em Linux Debian, de suporte às soluções de:

IPBRICK.UCoIP

Comunicações Unificadas sobre IP

iPortalDoc

Gestão de Documentos e de Processos

IPBRICK.MAIL

Email e Ferramentas Colaborativas

IPBRICK.CAFE

Digital Workplace

A versão 7.0 da plataforma de Comunicações para Empresas (IPBRICK OS), baseada em Linux Debian 10, apresenta agora um novo interface de gestão, mais simples e com mais recursos disponíveis. Uma das grandes novidades é a possibilidade de novas atualizações de software e de segurança serem instaladas online a partir de repositórios IPBRICK públicos.



IPBRICK OS

Release Notes v7.0

- Debian 10.8 "buster"
- Kernel versão 4.19.0-14-amd64
- Ejabberd 20.07
- Kamailio versão 5.3.8 e Asterisk 16.2.1
- Samba 4.9.5
- PHP 7.3.19 e Apache 2.4.38
- PostgreSQL 11
- Nova versão 3.0 do IPBRICK.CAFE
- O IPBRICK OS tem agora uma nova interface de gestão simplificada e mais recursos disponíveis. Maior simplicidade no aprovisionamento das soluções IPBRICK na Cloud.
- Atualização online automática do IPBRICK OS
- Interface para gestão e instalação online de aplicações IPBRICK
- Terminal Web ssh
- Suporte para instalação do IPBRICK OS em HyperV geração 2
- Novo gestor da máquina virtuais baseado no VM Dashboard
- Política de passwords complexas para utilizadores ativos por omissão
- Nova funcionalidade para configuração de Assistentes Virtuais (Voicebots e Chatbots)
- Aumentada a segurança na encriptação das passwords do LDAP
- Suporte de autenticação por LDAPS
- API Rest CRUD (Create, Read, Update, Delete)
- Jitsi Meet/Videoconferências - Conta SIP para uso no Only Audio
- Nova solução de videoconferências



Comunicações Unificadas sobre IP

IPBRICK.UCoIP

Solução de **Comunicações Unificadas sobre IP** que fornece os serviços de **PBX IP, Videoconferência e Chat Profissional.**

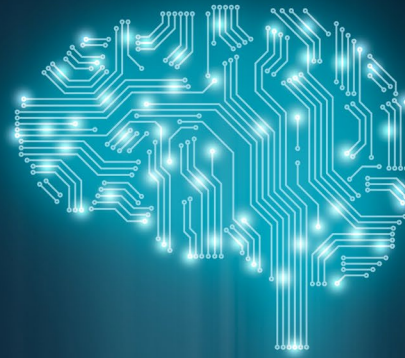
FUNCIONALIDADES VIDEOCONFERÊNCIA IPBRICK

Videoconferência (WEBRTC) – Integrada com o IPBRICK.CAFE (não necessita de instalação de software, basta um browser web)

- Novo layout
- Agendamento de videoconferências com/sem moderação de participantes e com pin
- Notificação por email e envio de convites de calendário para os participantes
- O moderador/owner da sala controla o acesso dos restantes participantes
- Número ilimitado de videoconferências (dependente dos recursos de HW disponíveis)
- Videoconferências sem tempo limite de duração
- Integração com o serviço VoIP do IPBRICK OS possibilitando que os participantes entrem nas videoconferências por chamada de voz ("audio-only mode")
- Interface para comunicação por chat
- Partilha de ecrã
- Partilha de ficheiros para os participantes da videoconferência
- Convidar novos participantes durante a videoconferência
- Suporte para dispositivos móveis
- Múltiplas vistas de vídeo

FUNCIONALIDADES IPBRICK.UCOIP

- Asterisk 16 (serviço VoIP) - Integrado no IPBRICK.CAFE
- Novos mecanismos automáticos de proteção/segurança
- Kamalio v5.2 (serviço VoIP)
- Novas funcionalidades de SBC.



Suporte para **Chatbot** e **Voicebot**

Pedir uma informação, marcar uma consulta ou fazer uma reserva, revela-se na maioria das vezes um enorme desafio. Quantos de nós já passamos longos minutos numa chamada que acabamos por desligar, vencidos pelo cansaço do tempo de espera? Se por um lado enquanto clientes ficamos insatisfeitos por não cumprir com o nosso objetivo, por outro lado temos empresas e colaboradores sob pressão por não conseguirem dar resposta às necessidades destes mesmos clientes.

A solução de Voicebot IPBRICK consegue entender a linguagem utilizada pelo cliente, compreende a sua intenção e dá-lhe uma resposta imediata, sem longos tempos de espera. Esta revolução no atendimento aumenta a satisfação dos clientes que estão cansados de passar horas ao telefone para resolver questões simples, e as empresas conseguem que os seus colaboradores se mantenham dedicados ao atendimento de questões mais complexas. Graças a esta tecnologia é possível manter uma conversa direta entre o utilizador e o sistema, que reconhece as suas dúvidas, encontra as respostas e as transmite de imediato ao cliente, imprimindo uma enorme agilidade à comunicação.

FUNCIONALIDADES VOICEBOT E CHATBOT

- Possui e integra nativamente uma plataforma de AI (Artificial Intelligence).
- Suporte para a configuração e integração com soluções de STT (speech-to-text) e TTS (text-to-speech).
- Disponibilização de interfaces (front-end web) para gestão e configuração dos Voicebots / Chatbots.
- Reconhecimento de fala/textos baseado em AI (Artificial Intelligence).
- Integração nativa com a central telefónica e respetivas funções de atendimento disponibilizadas (Filas, IVRs, Grupos de atendimento, Sequências, etc).
- Integração com sistema de Gestão Documental e de Processos (iPortalDoc).
- Permite a integração e utilização de Voicebots / Chatbots em sites web.
- Integração com Call Center para realização de campanhas de inbound e outbound.



Digital Workplace

IPBRICK.CAFE

Um **novo design** e **mais ferramentas** para simplificar a comunicação e a troca de informação entre as empresas e os colaboradores, são algumas das novidades que vai encontrar na **versão 3.0 do IPBRICK.CAFE**.

Menos emails e mais colaboração em tempo real é um dos grandes pressupostos da nova funcionalidade "Canais", cujo objetivo é centralizar a troca de informação sobre determinado tema, tornando a comunicação entre equipas mais ágil.

Os Canais são uma área da aplicação que podem ser organizados por tema, projeto, equipa ou por qualquer outro assunto que seja do interesse da empresa.

O ponto de partida para a comunicação entre os participantes é o feed do Canal, onde podem partilhar documentos e trabalhar diretamente sobre eles, trocar mensagens de chat ou fazer uma videoconferência. A informação trocada/partilhada dentro de cada Canal está sempre disponível para consulta dos participantes.

A capacidade de comunicar de forma centralizada e de reforçar a colaboração entre equipas de trabalho, torna-se fundamental para que as empresas se mantenham ativas no mercado, sobretudo numa altura em que tudo se torna cada vez mais digital. Ter acesso fácil à informação e às ferramentas de trabalho a partir de uma única aplicação é meio caminho andado para que todos estejam alinhados acerca das suas tarefas e de como as executar, evitando deixar para depois questões que podem ser resolvidas em tempo real.

FUNCIONALIDADES IPBRICK.CAFE

- Novo layout
- Novas integrações com iPortalDoc
- Grupos/Canais
- Integração office (onlyoffice): posts e área ficheiros de utilizadores e grupos/canais



Email e Ferramentas Colaborativas **IPBRICK.MAIL**

A solução de Email e Ferramentas Colaborativas da IPBRICK assegura-lhe o acesso seguro e uma gestão eficaz da conta de email.



Agenda



Contactos



Calendário



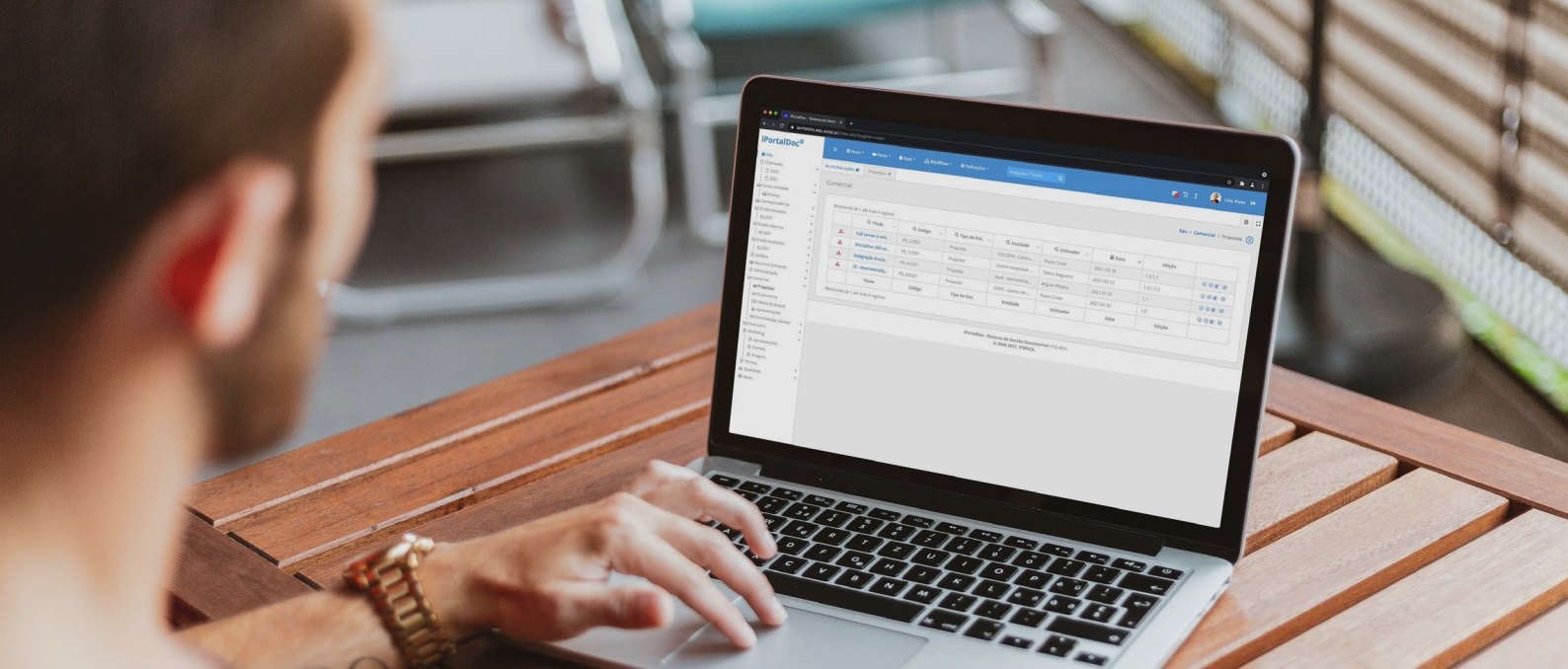
Tarefas



Notas

FUNCIONALIDADES IPBRICK.MAIL

- Layout mais apelativo, integração com dispositivos móveis por ActiveSync.
- Envio por email de convites para eventos
- Permite definir diferentes vistas do calendário
- Sincronização automática dos contactos
- Relay de Email
- Informação para planeamento livre/ocupado
- Calendário baseado na web
- Integra com o iPortalDoc (Email Archiving)
- Gestão de Tarefas
- Gestão centralizada de assinaturas de email
- Gestão via interface web
- Funciona com o protocolo LDAP
- Integra com o Active Directory
- Acesso Web (Firefox, Chrome,...)
- Acesso Desktop e Clientes de Email (Outlook, Thunderbird,...)
- Acesso Mobile



Sistema de Gestão Documental e de Processos iPortalDoc

O iPortalDoc tem uma interface totalmente renovada e uma nova organização das diferentes áreas, o que o torna mais intuitivo e fácil de navegar.

NOVAS FUNCIONALIDADES DA VERSÃO 7.0 DO IPORTALDOC:

- Possibilidade de o utilizador ativar o dark/light mode

Permite ao utilizador ter total liberdade para selecionar a vista com que pretende trabalhar na solução.

- Navegabilidade por separador

Tendo em conta a pasta da hierarquia documental selecionada, é possível navegar entre separadores. Ou seja, é possível ter abertas várias pastas da hierarquia por separador e navegar entre eles.

- Permissões por Grupo

Até então, o acesso à informação no iPortalDoc era gerida por permissões atribuídas individualmente a cada utilizador. A partir da versão 7.0, passa também a ser possível atribuir permissões idênticas a grupos de utilizadores.

- Ações pendentes e pesquisa

A janela de ações pendentes e da pesquisa passa agora a abrir num novo separador. Será possível "guardar" pesquisas previamente definidas pelo utilizador.

- Integração com o weboffice

Dá a liberdade aos utilizadores de editarem e atualizarem documentos diretamente na aplicação, sem necessidade de fazer download/upload. Se o documento estiver com o check-in ativo para o primeiro utilizador, o próximo utilizador recebe uma notificação a informar que o documento está a ser editado.